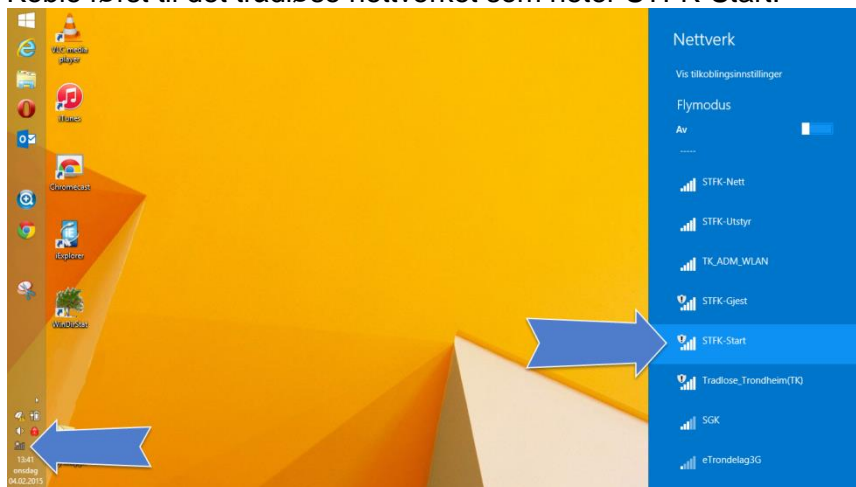


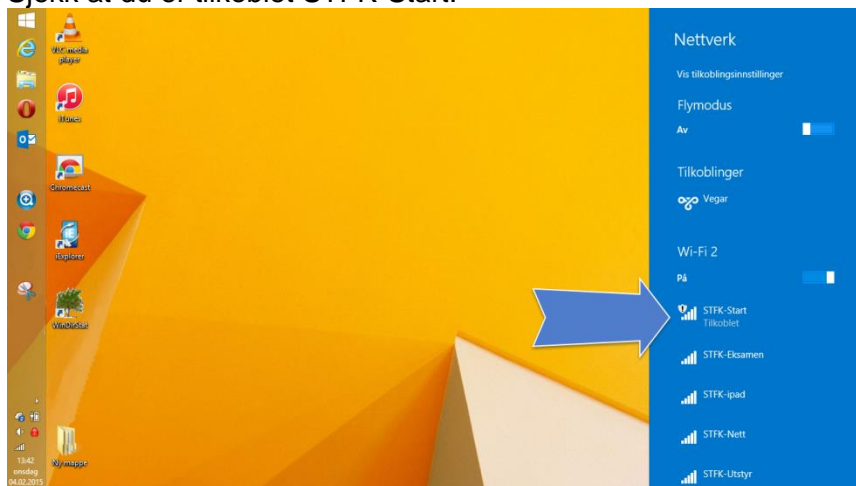


## Brukermanual på hvordan man kobler til en privat pc med Windows 8.1 til STFK-Nett:

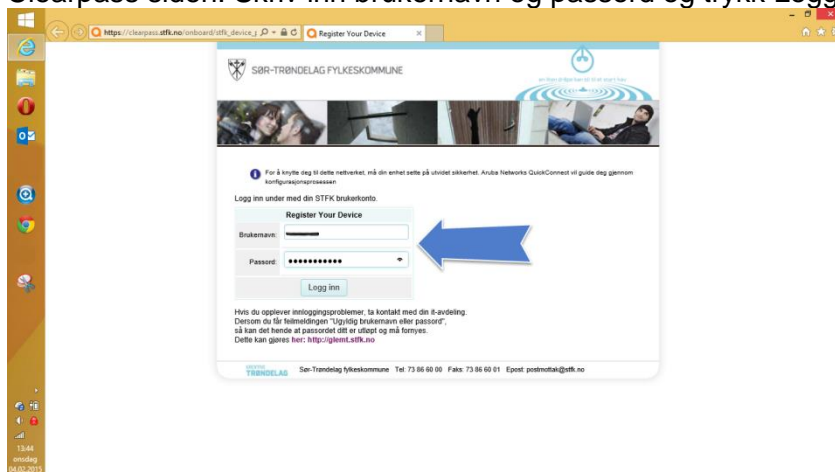
1. Koble først til det trådløse nettverket som heter STFK-Start.



2. Sjekk at du er tilkoblet STFK-Start.

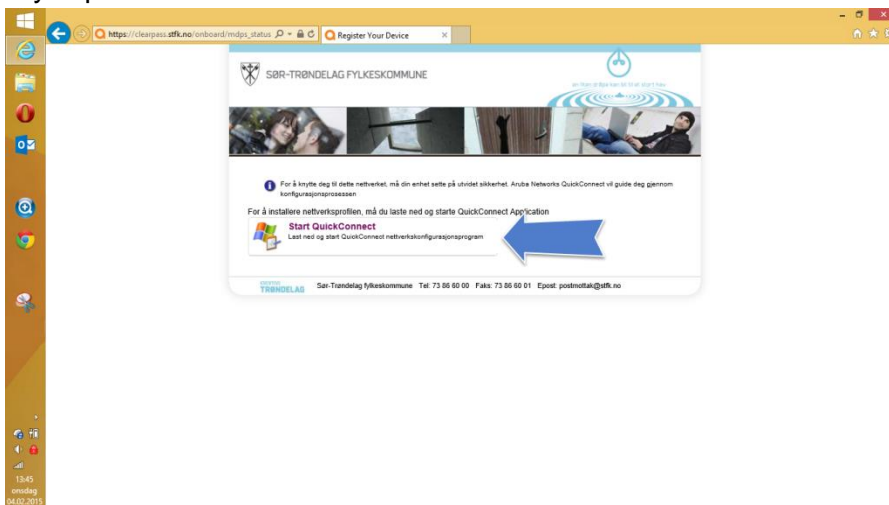


3. Start en nettleser og du skal i utgangspunktet komme til Clearpass siden. Går den ikke dit automatisk så er det bare å skrive noe i adressefeltet i nettleseren så går den automatisk til Clearpass siden. Skriv inn brukernavn og passord og trykk Logg Inn.

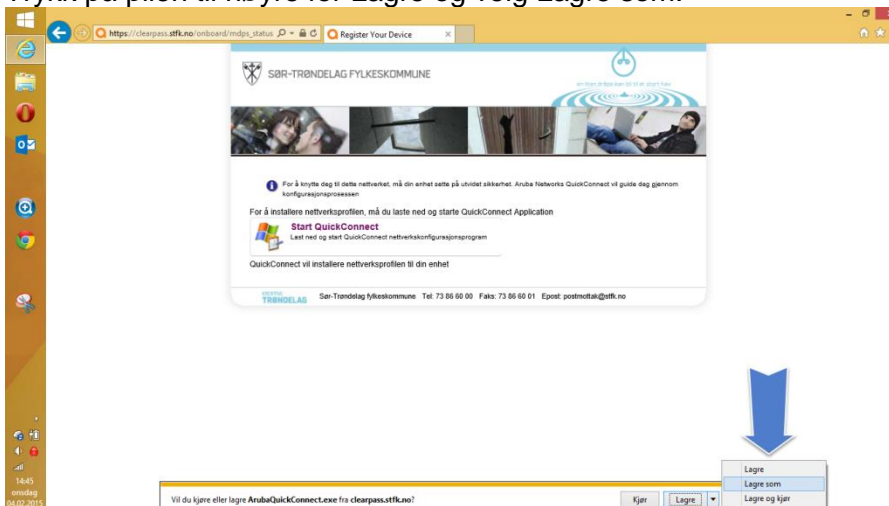




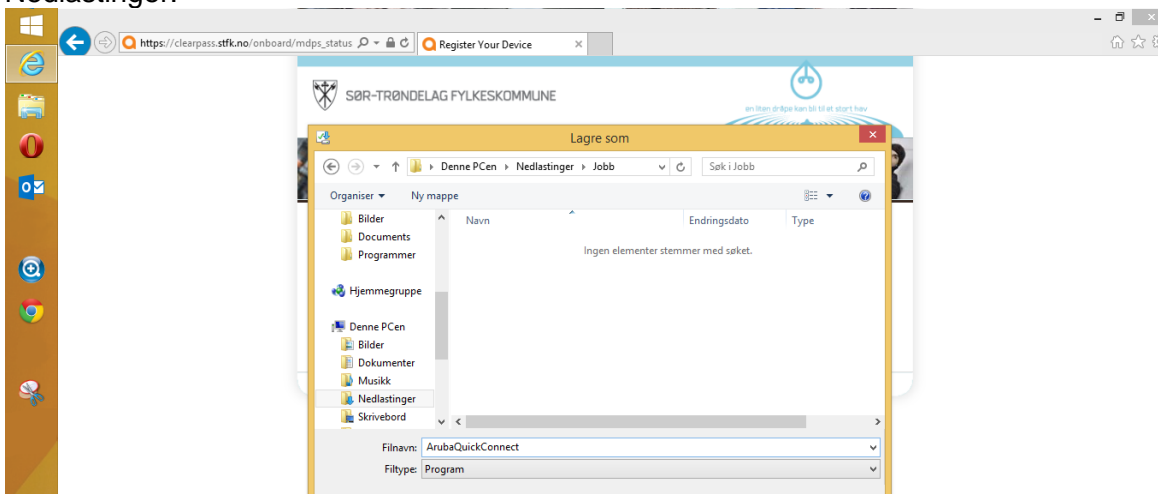
## 4. Trykk på Start QuickConnect.



## 5. Trykk på pilen til høyre for Lagre og velg Lagre som.

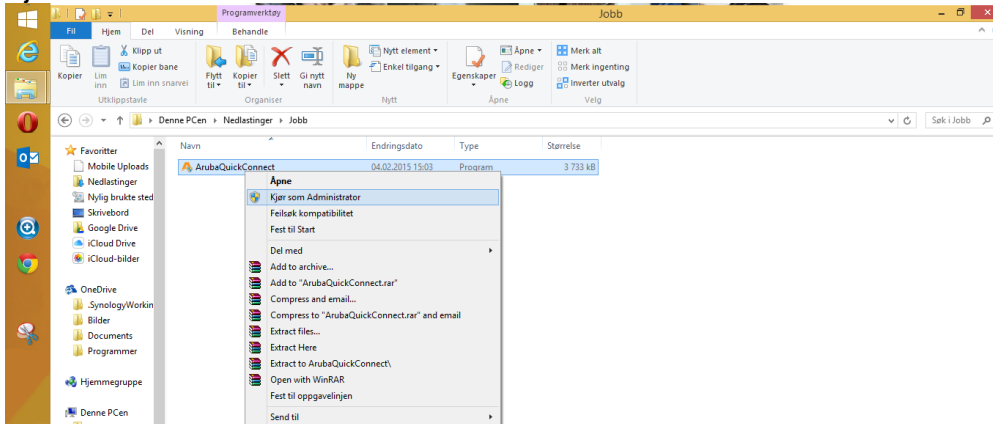


## 6. Velg en plass du kan lagre filen som du klarer å finne frem til etterpå f.eks. Skrivebord eller Nedlastinger.





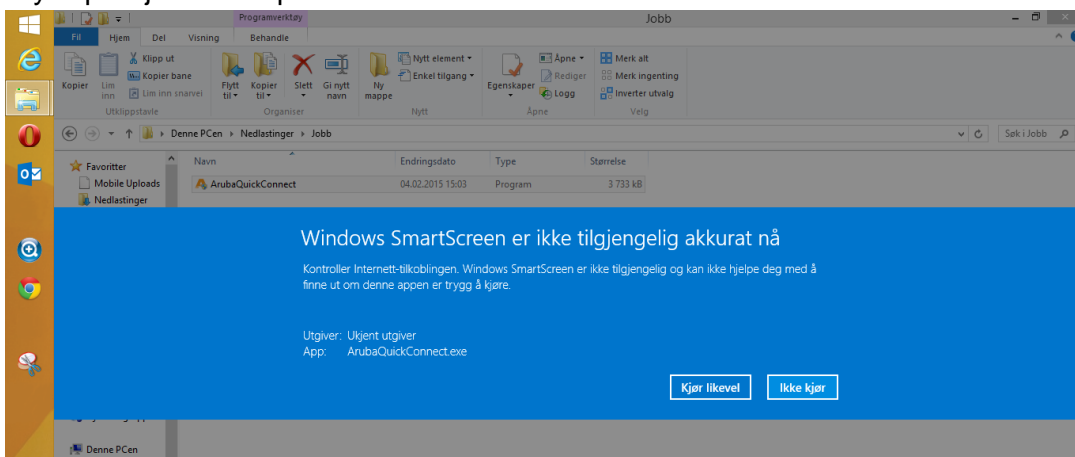
7. Start Windows Utforsker og gå der du lagret filen. Trykk med høyre musetast på filen og velg **Kjør som Administrator**.



8. Hvis Windows SmartScreen er aktivert så vil du få opp en melding som den på bildet under. Trykk på **Mer info**.

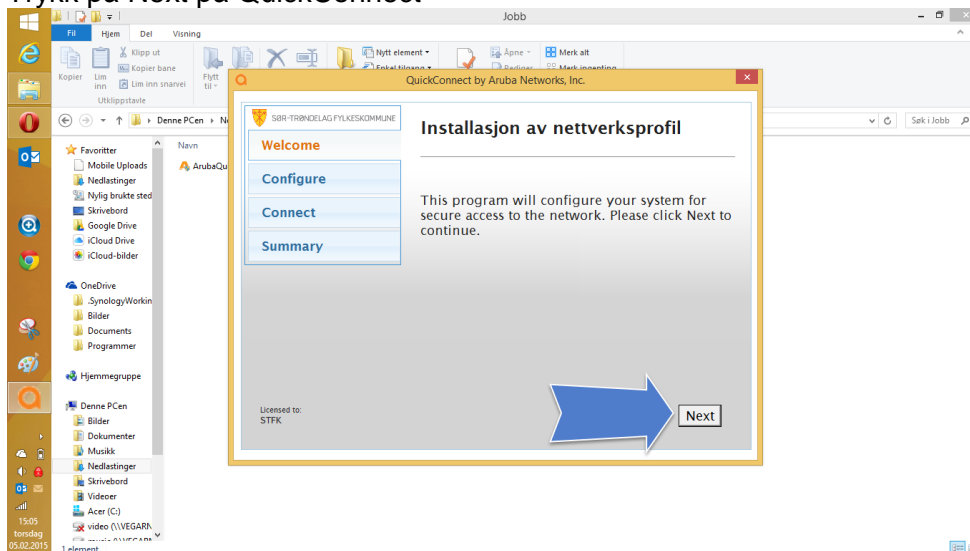


9. Trykk på **Kjør likevel** på denne.

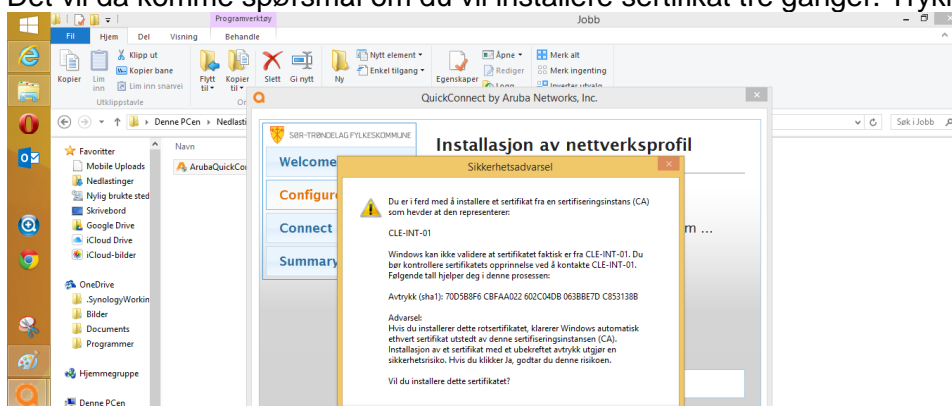




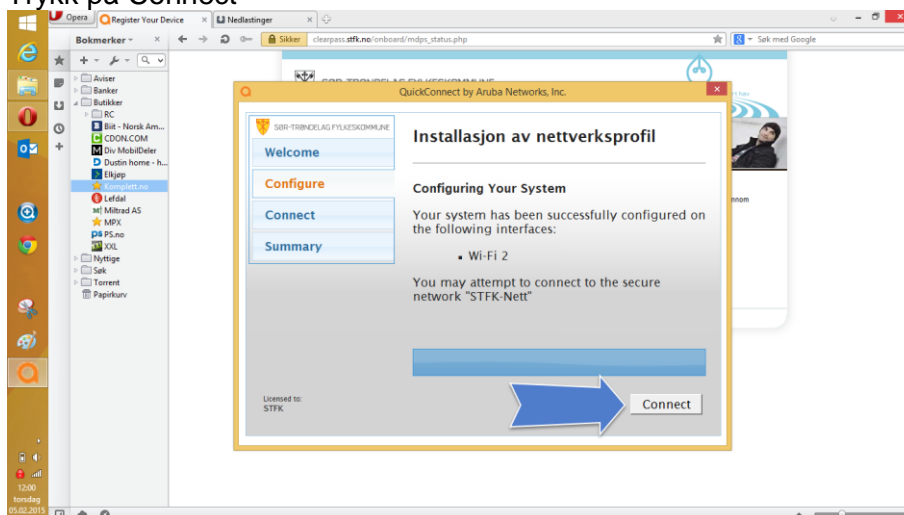
## 10. Trykk på Next på QuickConnect



## 11. Det vil da komme spørsmål om du vil installere sertifikat tre ganger. Trykk Ja på disse.



## 12. Trykk på Connect



Når du har trykket Connect så vil PC'en koble seg automatisk til STFK-Nett.